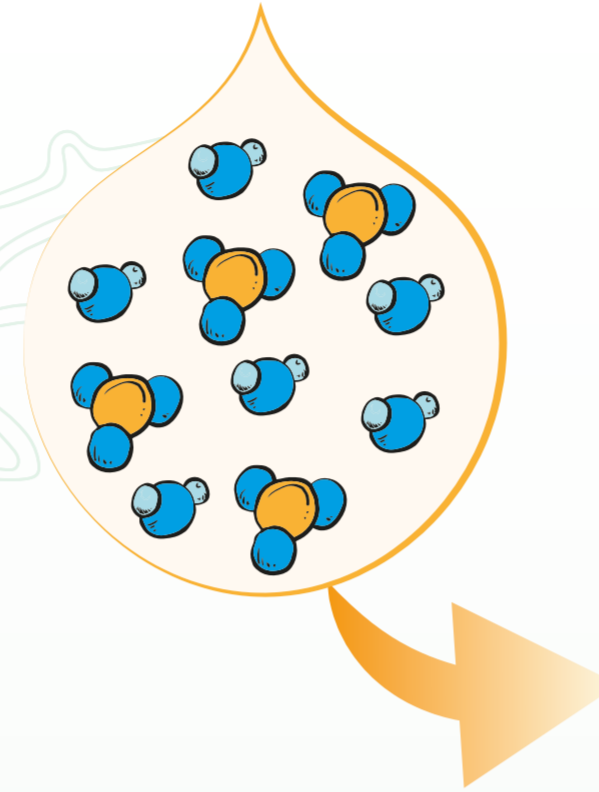
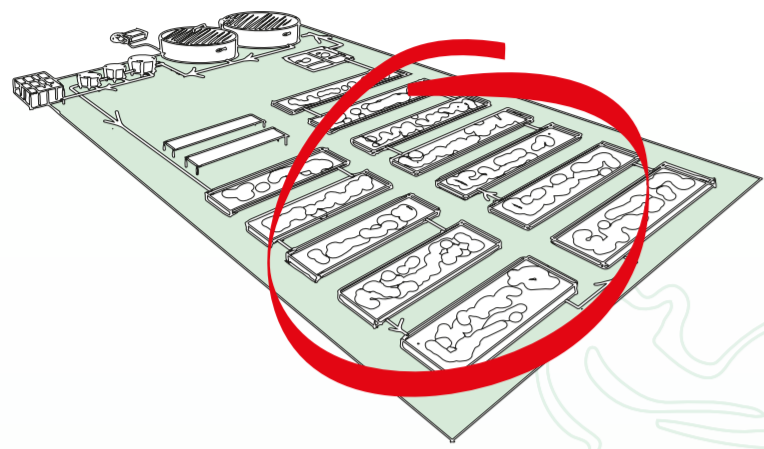
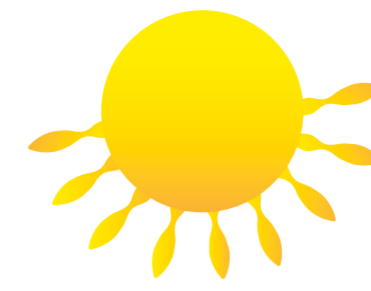
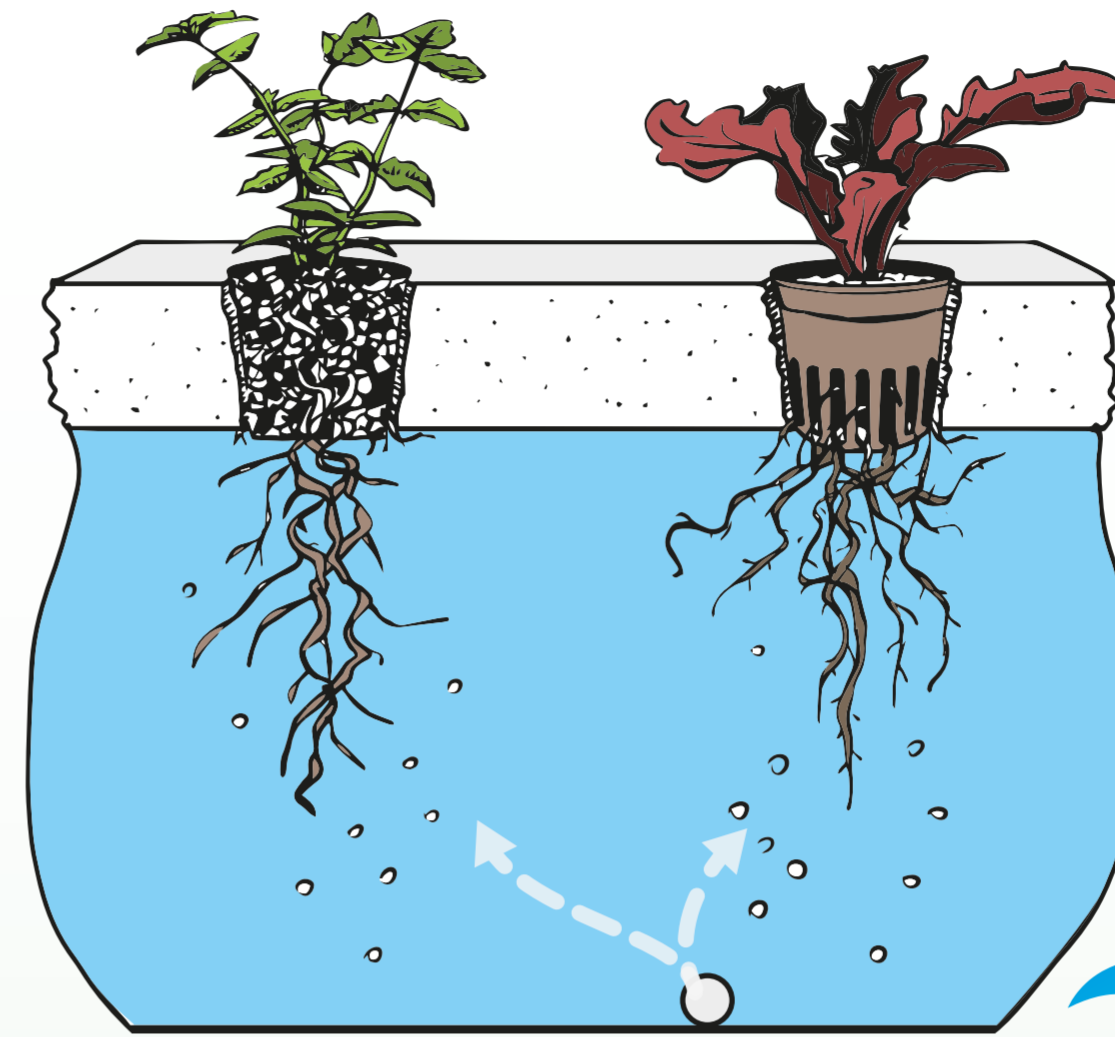


# Atelier Végétal



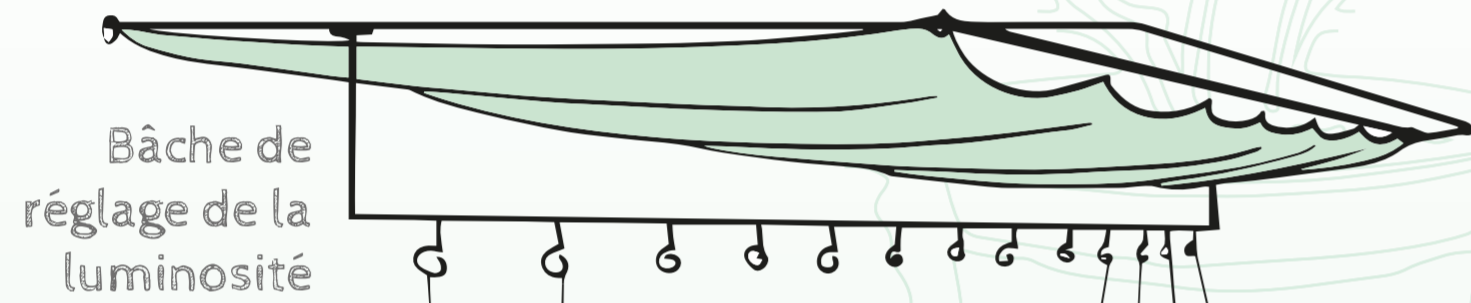
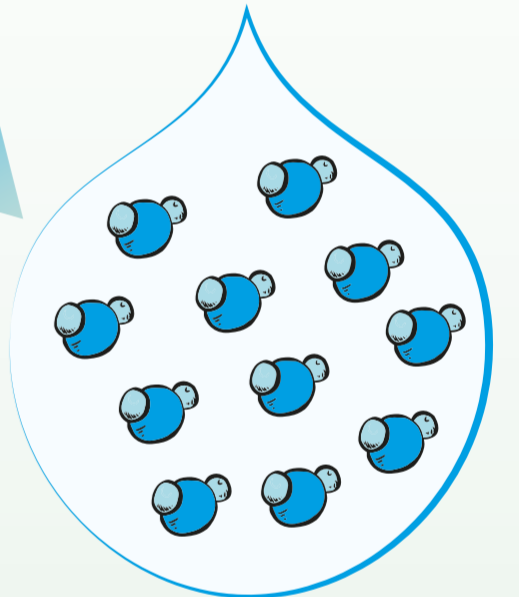
L'eau arrive des  
filtres chargée en  
azote minéral



Les systèmes  
racinaires  
« pompent » les  
nutriments et  
permettent la  
croissance des  
plantes

L'apport d'air évite le  
pourrissement des racines

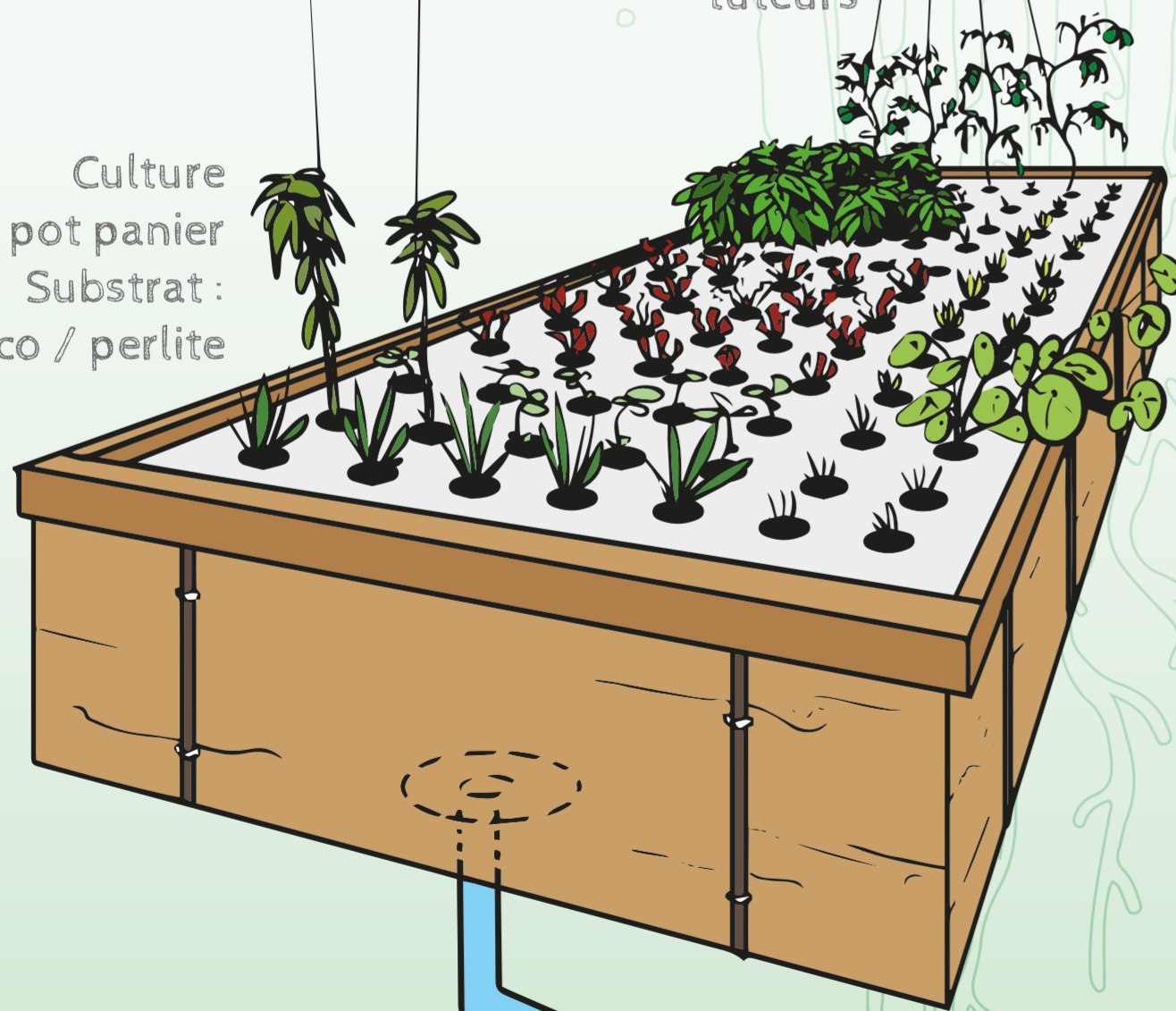
L'eau est épurée



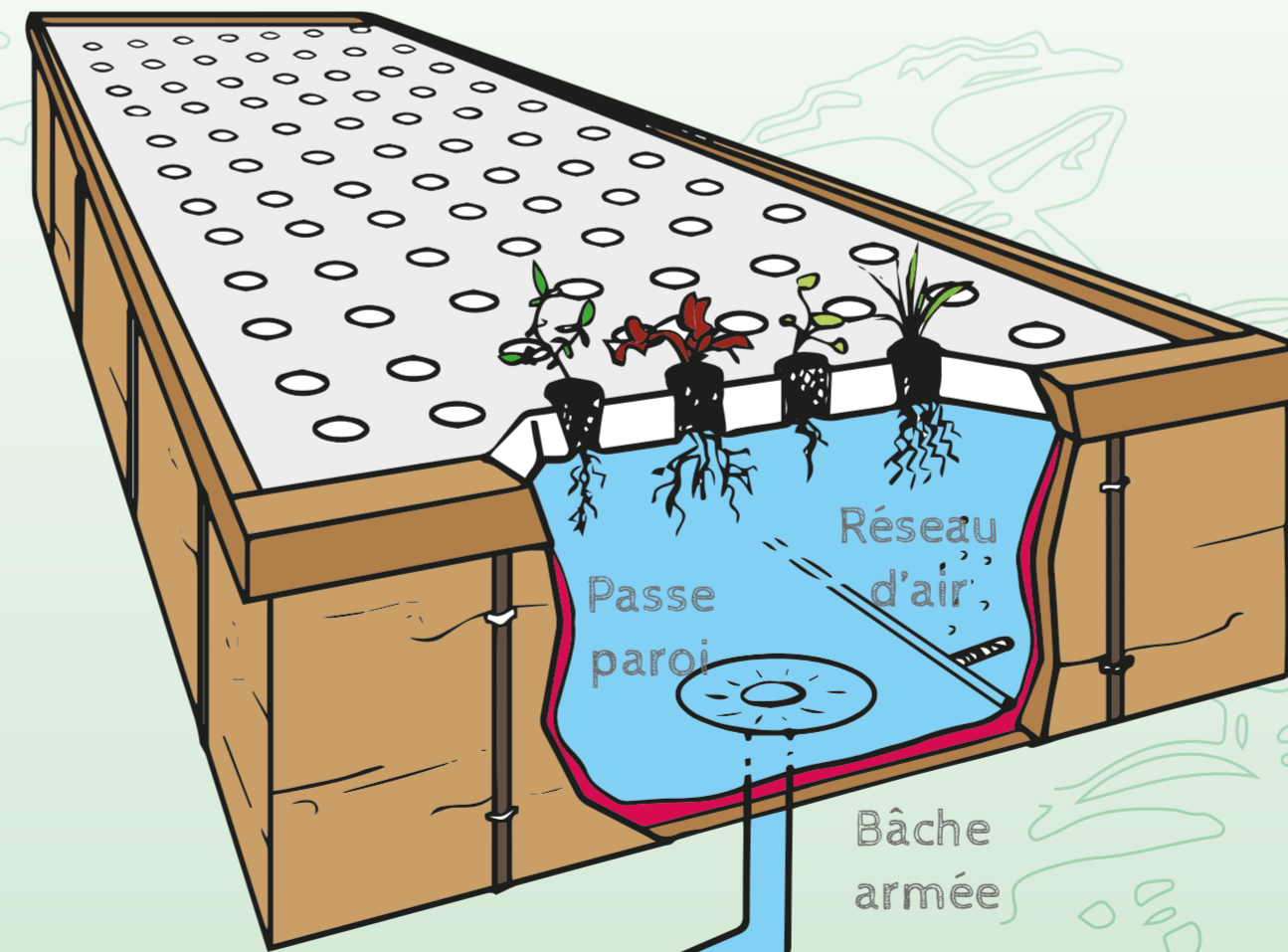
Bâche de  
réglage de la  
luminosité

Fils  
tuteurs

Culture  
en pot panier  
Substrat :  
coco / perlite

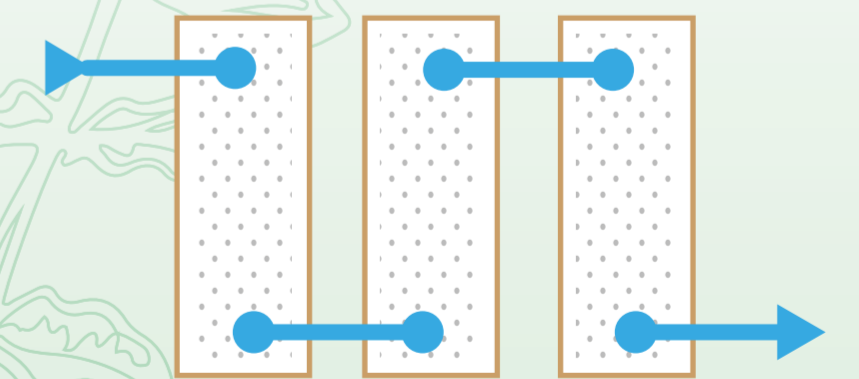


Radeau en polyéthylène  
expensé (PE)



Passeroi  
Réseau  
d'air  
Bâche  
armée

Circulation de l'eau  
entre les bacs



Les bacs sont alimentés  
« en série »

Gabriel Fin